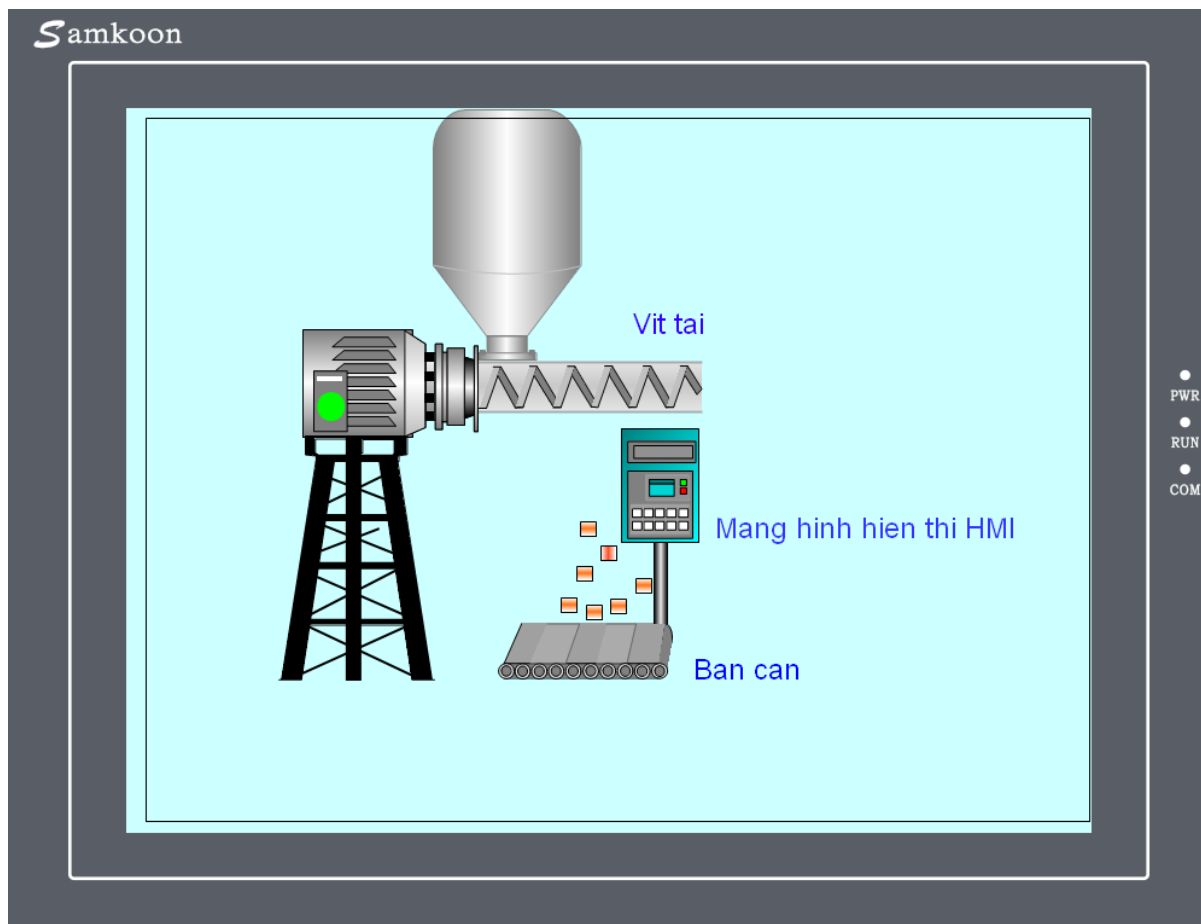


TỦ CẤP LIỆU BÀN CÂN BIẾN TẦN

V1



Tủ cấp liệu bàn cân qua vít dùng định lượng cho bột, hạt.

Nguyên lý như sau:

Vít cấp liệu vào bàn cân, khi đến giá trị khối lượng cài đặt biến tần giảm tốc độ để đáp ứng.

Tín hiệu loadcell từ bàn cân được đọc vào biến tần, qua thuật toán PID giúp điều khiển chính xác khối lượng cài đặt.

Khi tác động 1 tín hiệu công tắc hành trình biến tần điều khiển vít đến khối lượng cài đặt và tần số trở về zero.

Tác động công tắc hành trình lần tiếp theo để chạy lần 2.

Đặc tính:

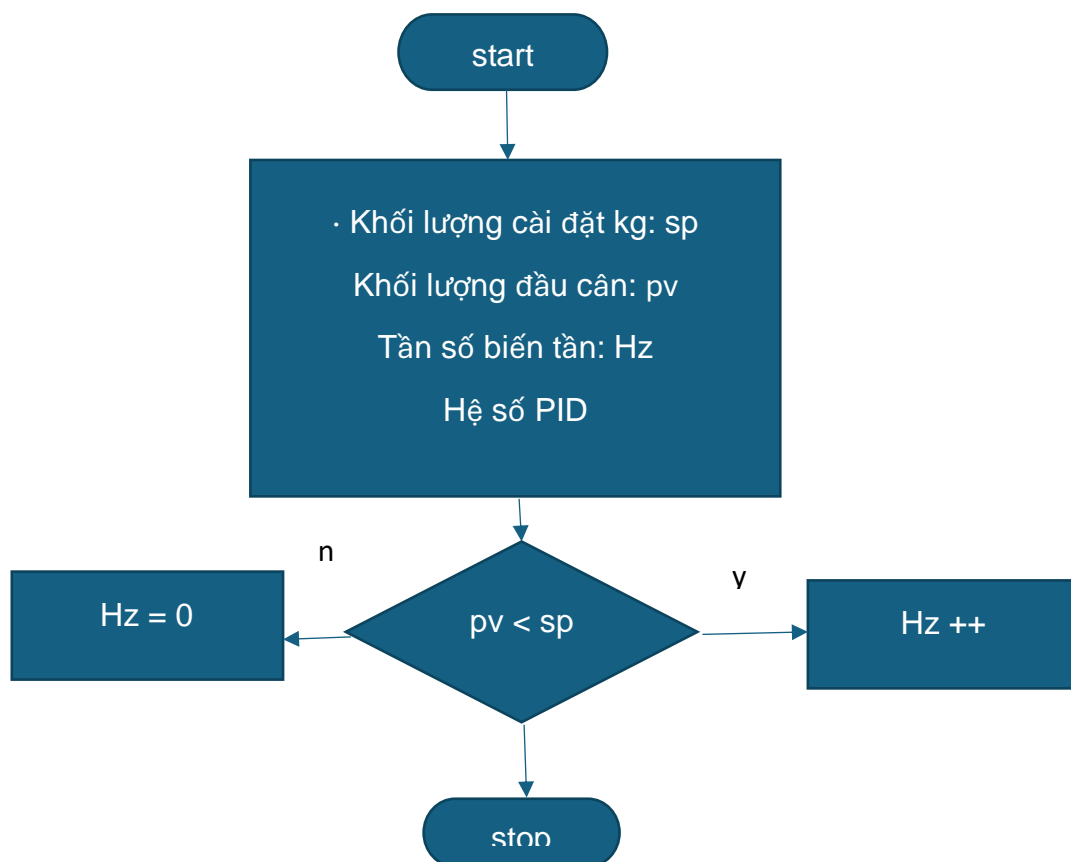
Loadcell: 0-100kg

Biến tần 1hP

Màn hình HMI hiển thị giá trị khối lượng, giá trị cần cài đặt, chế độ chạy tay qua tần số biến tần.

Tare, zero trên HMI

Thuật toán điều khiển



Thuật toán điều khiển

Mô tả thuật toán điều khiển:

Pv: giá trị tức thời bàn cân kg

Sp: giá trị cài đặt khối lượng cần cân

Hz: tần số chạy biến tần

PID hệ số của thuật toán PID cài đặt, hệ số này có thể thay đổi trên HMI